

FRACARRO			
-----------------	--	--	--

Procédure de mise à jour du logiciel de l'unité centrale 3DG-CU et des modules 3DG-2S2-2T et 3DG-4S2-4T par interface web et Google Chrome

1. Connectez votre PC à la station 3DGFlex
2. Accédez au menu la station avec le code utilisateur « **admin** » et mot de passe « **1234** »
3. Dans la page Etat sélectionnez « **Opérations** » puis « **Mise à jour Micrologiciel** » puis « **Mettre à jour Micrologiciel** »

The screenshot shows a web browser window with the address bar displaying '10.65.1.22'. The page title is '3DG-CU: Etat'. The navigation bar includes 'Home' and 'Opérations' (highlighted with a blue circle). The main content area is titled 'Etat' and displays a table of device status.

Icon	Device ID	SAT 1	MUX 1	SAT 2	MUX 2	Input BP	Output BP
✓	3DG-CU SW 2 HW 0						
1 ✓	3DG-2S2-2T SW 2 HW 0	● SAT 1 ● MUX 1 - C53 (730.00 MHz)	● SAT 2 - Via Eutelsat ● MUX 2 - C46 (674.00 MHz)	● Input BP Output BP OFF			
2 ✓	3DG-2S2-2T SW 2 HW 0	● SAT 1 - Via Eutelsat ● MUX 1 - C40 (626.00 MHz)	● SAT 2 - Via Eutelsat ● MUX 2 - C38 (610.00 MHz)	● Input BP Output BP OFF			
3 ⚠	3DG-2S2-2T SW 2 HW 0	● SAT 1 ● MUX 1 - E27 (522.00 MHz)	● SAT 2 ● MUX 2 - E28 (530.00 MHz)	● Input BP Output BP OFF			
4 ⚠	3DG-2S2-2T SW 3 HW 0	● SAT 1 ● MUX 1 - E29 (538.00 MHz)	● SAT 2 ● MUX 2 - E30 (546.00 MHz)	● Input BP Output BP OFF			
5 ⚠	3DG-2S2-2T SW 0 HW 0	● SAT 1 ● MUX 1	● SAT 2 ● MUX 2	● Input BP Output BP OFF			
6 ▲	Module non disponible						

FRACARRO			
-----------------	--	--	--

FR 3DG-CU: Etat

10.65.1.22

Souhaitez-vous que Google Chrome enregistre votre mot de passe ? Enregistrer le mot de passe Jamais pour ce site

FRACARRO 3DGflex

Home Opérations

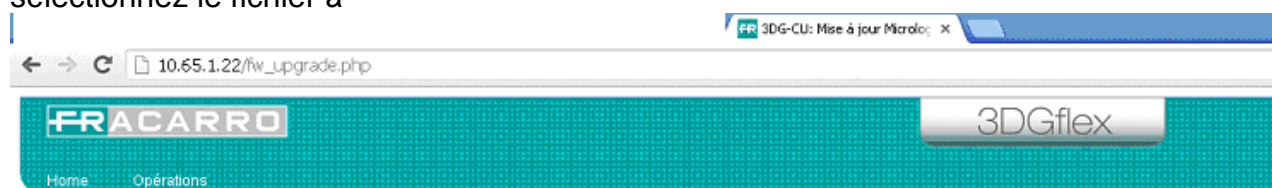
Etat

Copie
Sauvegarder la configuration
Télécharger configuration
Défaut usine

1	✓	Mise à jour Micrologiciel	Mettre à jour le Micrologiciel	53 (730.00 MHz)	<input checked="" type="radio"/> SAT 2 - Via Eutelsat <input checked="" type="radio"/> MUX 2 - C46 (674.00 MHz)	<input type="radio"/> Input BP <input type="radio"/> Output BP OFF
		Redémarrer le module	Résultat de la mise à jour			
2	✓	3DG-2S2-2T SW 2 HW 0	<input checked="" type="radio"/> SAT 1 - Via Eutelsat <input checked="" type="radio"/> MUX 1 - C40 (626.00 MHz)	<input checked="" type="radio"/> SAT 2 - Via Eutelsat <input checked="" type="radio"/> MUX 2 - C38 (610.00 MHz)	<input type="radio"/> Input BP <input type="radio"/> Output BP OFF	
3	⚠	3DG-2S2-2T SW 2 HW 0	<input checked="" type="radio"/> SAT 1 <input checked="" type="radio"/> MUX 1 - E27 (522.00 MHz)	<input checked="" type="radio"/> SAT 2 <input checked="" type="radio"/> MUX 2 - E28 (530.00 MHz)	<input type="radio"/> Input BP <input type="radio"/> Output BP OFF	
4	⚠	3DG-2S2-2T SW 3 HW 0	<input checked="" type="radio"/> SAT 1 <input checked="" type="radio"/> MUX 1 - E29 (538.00 MHz)	<input checked="" type="radio"/> SAT 2 <input checked="" type="radio"/> MUX 2 - E30 (546.00 MHz)	<input type="radio"/> Input BP <input type="radio"/> Output BP OFF	
5	⚠	3DG-2S2-2T SW 0 HW 0	<input checked="" type="radio"/> SAT 1 <input checked="" type="radio"/> MUX 1	<input checked="" type="radio"/> SAT 2 <input checked="" type="radio"/> MUX 2	<input type="radio"/> Input BP <input type="radio"/> Output BP OFF	
6	⚠	Module non disponible				

FRACARRO			
-----------------	--	--	--

4. Dans la page de mise à jour du logiciel cliquez sur « **Choisissez un fichier** » et sélectionnez le fichier à

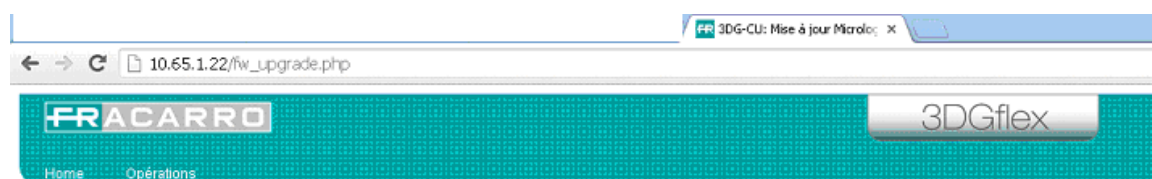


Mise à jour Micrologiciel

	Modulo	Version HW.SW	Nombre de partitions	Partition 1	Partition 2	Partition 3	Partition 4	Partition 5	Partition 6	Partition 7	Partition 8
<input type="checkbox"/> 1	3DG-282-2T	0.2	8	Ver. 3	Ver. 3	Ver. 2	Ver. 3	Ver. 1	Ver. 3	Ver. 3	Ver. 1
<input type="checkbox"/> 2	3DG-282-2T	0.2	8	Ver. 3	Ver. 3	Ver. 2	Ver. 3	Ver. 1	Ver. 3	Ver. 3	Ver. 1
<input type="checkbox"/> 3	3DG-282-2T	0.2	8	Ver. 3	Ver. 3	Ver. 2	Ver. 3	Ver. 1	Ver. 3	Ver. 3	Ver. 1
<input type="checkbox"/> 4	3DG-282-2T	0.3	8	Ver. 3	Ver. 3	Ver. 2	Ver. 4	Ver. 1	Ver. 4	Ver. 5	Ver. 2
<input type="checkbox"/> 5	3DG-282-2T	0.0	8	Ver. 1	Ver. 1	Ver. 1	Ver. 1	Ver. 1	Ver. 1	Ver. 1	Ver. 1
<input type="checkbox"/> 7	3DG-CU	0.2	6	Ver. 3	Ver. 4	Ver. 4	Ver. 5	Ver. 1	Ver. 5		

Choisissez un fichier | Aucun fichier choisi

Mise à jour modules

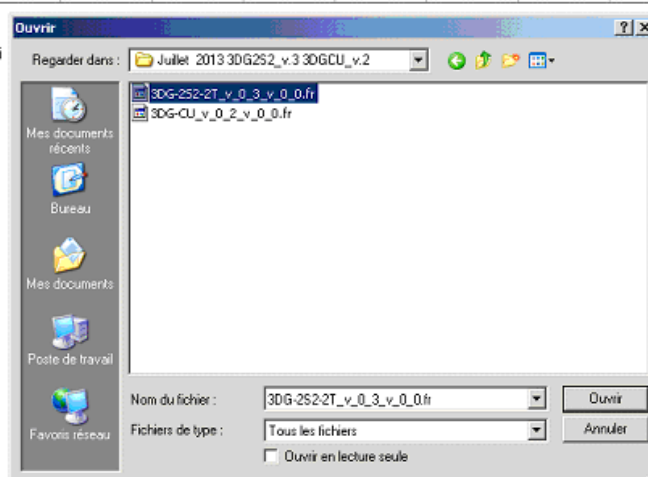


Mise à jour Micrologiciel

	Modulo	Version HW.SW	Nombre de partitions	Partition 1	Partition 2	Partition 3	Partition 4	Partition 5	Partition 6	Partition 7	Partition 8
<input type="checkbox"/> 1	3DG-282-2T	0.2	8	Ver. 3	Ver. 3	Ver. 2	Ver. 3	Ver. 1	Ver. 3	Ver. 3	Ver. 1
<input type="checkbox"/> 2	3DG-282-2T	0.2	8	Ver. 3	Ver. 3	Ver. 2	Ver. 3	Ver. 1	Ver. 3	Ver. 3	Ver. 1
<input type="checkbox"/> 3	3DG-282-2T	0.2	8	Ver. 3	Ver. 3	Ver. 2	Ver. 3	Ver. 1	Ver. 3	Ver. 3	Ver. 1
<input type="checkbox"/> 4	3DG-282-2T	0.3	8	Ver. 3	Ver. 3	Ver. 2	Ver. 4	Ver. 1	Ver. 4	Ver. 5	Ver. 2
<input type="checkbox"/> 5	3DG-282-2T	0.0	8	Ver. 1	Ver. 1	Ver. 1	Ver. 1	Ver. 1	Ver. 1	Ver. 1	Ver. 1
<input type="checkbox"/> 7	3DG-CU	0.2	6	Ver. 3	Ver. 4	Ver. 4	Ver. 5	Ver. 1	Ver. 5		

Choisissez un fichier | Aucun fichier choisi

Mise à jour modules



FRACARRO			
-----------------	--	--	--

5. Si vous sélectionnez le fichier des modules 3DG-2S2-2T ou 3DG-4S2-4T vous pouvez choisir quel module mettre à jour en cochant la case correspondante et en cliquant sur « **Mise à jour modules** »

ATTENTION : il est conseillé de mettre à jour un module à la fois pour réduire le temps de mise à jour et éviter d'éventuelles interruptions qui pourraient causer le blocage du module.

FR 3DG-CU: Mise à jour Microlog X

10.65.1.22/fw_upgrade.php?norefresh=1&reload_check=1

FRACARRO 3DGflex

Home Opérations

Mise à jour Micrologiciel

	Modulo	Version HW.SW	Nombre de partitions	Partition 1	Partition 2	Partition 3	Partition 4	Partition 5	Partition 6	Partition 7	Partition 8
<input checked="" type="checkbox"/>	1 3DG-2S2-2T	0.2	8	Ver. 3	Ver. 3	Ver. 2	Ver. 3	Ver. 1	Ver. 3	Ver. 3	Ver. 1
<input checked="" type="checkbox"/>	2 3DG-2S2-2T	0.2	8	Ver. 3	Ver. 3	Ver. 2	Ver. 3	Ver. 1	Ver. 3	Ver. 3	Ver. 1
<input checked="" type="checkbox"/>	3 3DG-2S2-2T	0.2	8	Ver. 3	Ver. 3	Ver. 2	Ver. 3	Ver. 1	Ver. 3	Ver. 3	Ver. 1
<input type="checkbox"/>	4 3DG-2S2-2T	0.3	8	Ver. 3	Ver. 3	Ver. 2	Ver. 4	Ver. 1	Ver. 4	Ver. 5	Ver. 2
<input checked="" type="checkbox"/>	5 3DG-2S2-2T	0.0	8	Ver. 1	Ver. 1	Ver. 1	Ver. 1	Ver. 1	Ver. 1	Ver. 1	Ver. 1
<input type="checkbox"/>	7 3DG-CU	0.2	6	Ver. 3	Ver. 4	Ver. 4	Ver. 5	Ver. 1	Ver. 5		

Nom du fichier: 3DG-2S2-2T_v_0_3_v_0_0.fr
Dimension: 27820.032 KB

Choisissez un fichier Aucun fichier choisi

Mise à jour modules

6. Si vous choisissez le fichier de l'unité centrale 3DG-CU c'est cette dernière qui sera mise à jour en cliquant sur « **Mise à jour modules** »

FR 3DG-CU: Mise à jour Microlog X

10.65.1.22/fw_upgrade.php?norefresh=1&reload_check=1

Bacheca Gruppo Fraca... RE: e-mail - claudio.ce... FR Modulo n.2:3DG-2S2-...

FRACARRO 3DGflex

Home Opérations

Mise à jour Micrologiciel

	Modulo	Version HW.SW	Nombre de partitions	Partition 1	Partition 2	Partition 3	Partition 4	Partition 5	Partition 6	Partition 7	Partition 8
<input type="checkbox"/>	1 3DG-2S2-2T	0.2	8	Ver. 3	Ver. 3	Ver. 2	Ver. 3	Ver. 1	Ver. 3	Ver. 3	Ver. 1
<input type="checkbox"/>	2 3DG-2S2-2T	0.2	8	Ver. 3	Ver. 3	Ver. 2	Ver. 3	Ver. 1	Ver. 3	Ver. 3	Ver. 1
<input type="checkbox"/>	3 3DG-2S2-2T	0.2	8	Ver. 3	Ver. 3	Ver. 2	Ver. 3	Ver. 1	Ver. 3	Ver. 3	Ver. 1
<input checked="" type="checkbox"/>	7 3DG-CU	0.2	6	Ver. 3	Ver. 4	Ver. 4	Ver. 5	Ver. 1	Ver. 5		

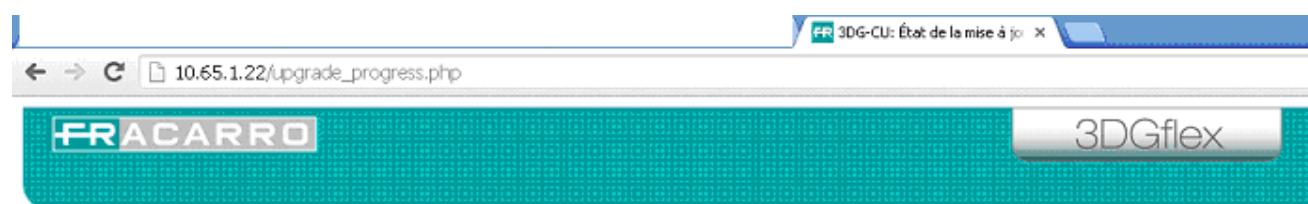
Nom du fichier: 3DG-CU_v_0_2_v_0_0.fr
Dimension: 25653.248 KB

Scegli file Nessun file selezionato

Mise à jour modules

FRACARRO			
-----------------	--	--	--

7. L'état de la mise à jour des différentes partitions des modules sera affiché à l'écran



État de la mise à jour

Module 3 - 3DG-2S2-2T (version 0.2)

Partition 1 - KERNEL	-	
Partition 2 - RFS	-	
Partition 3 - ETC	-	
Partition 4 - HOME	En activation	<div><div></div></div> 0%
Partition 5	-	
Partition 6 - FPGA	En attente de la mise à jour	
Partition 7 - WEB	En attente de la mise à jour	
Partition 8 - OTHER	En attente de la mise à jour	

Module 5 - 3DG-2S2-2T (version 0.0)

Partition 1 - KERNEL	En attente de la mise à jour	
Partition 2 - RFS	En attente de la mise à jour	
Partition 3 - ETC	En attente de la mise à jour	
Partition 4 - HOME	En attente de la mise à jour	
Partition 5	-	
Partition 6 - FPGA	En attente de la mise à jour	
Partition 7 - WEB	En attente de la mise à jour	
Partition 8 - OTHER	En attente de la mise à jour	

FRACARRO			
-----------------	--	--	--

FR 3DG-CU: État de la mise à jour

10.65.1.22/upgrade_progress.php

FRACARRO
3DGflex

État de la mise à jour

Module 3 - 3DG-2S2-2T (version 0.2)

Partition 1 - KERNEL	-		
Partition 2 - RFS	-		
Partition 3 - ETC	-		
Partition 4 - HOME	Completato	<div><div></div></div> 100.00%	✓
Partition 5	-		
Partition 6 - FPGA	Completato	<div><div></div></div> 100.00%	✓
Partition 7 - WEB	Mise à jour...	<div><div></div></div> 48.01%	✗
Partition 8 - OTHER	En attente de la mise à jour		

Module 5 - 3DG-2S2-2T (version 0.0)

Partition 1 - KERNEL	En attente de la mise à jour	
Partition 2 - RFS	En attente de la mise à jour	
Partition 3 - ETC	En attente de la mise à jour	
Partition 4 - HOME	En attente de la mise à jour	
Partition 5	-	
Partition 6 - FPGA	En attente de la mise à jour	
Partition 7 - WEB	En attente de la mise à jour	
Partition 8 - OTHER	En attente de la mise à jour	

FRACARRO			
-----------------	--	--	--

État de la mise à jour

Module 3 - 3DG-2S2-2T (version 0.2)

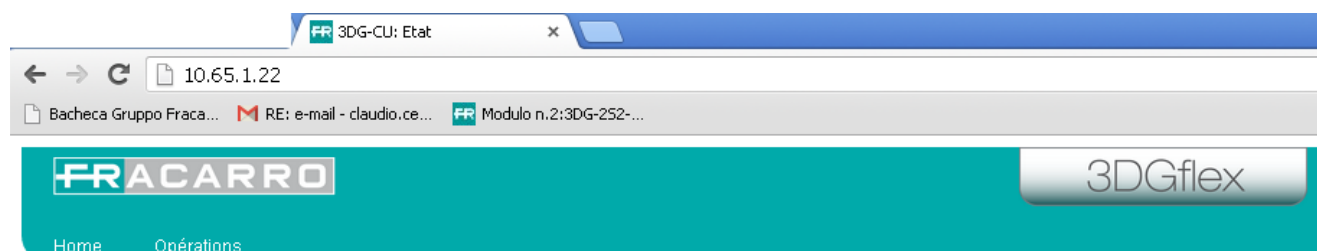
Partition 1 - KERNEL	-			
Partition 2 - RFS	-			
Partition 3 - ETC	-			
Partition 4 - HOME	Completato	<div><div></div></div>	100.00%	✓
Partition 5	-			
Partition 6 - FPGA	Completato	<div><div></div></div>	100.00%	✓
Partition 7 - WEB	Completato	<div><div></div></div>	100.00%	✓
Partition 8 - OTHER	Completato	<div><div></div></div>	100.00%	✓

Module 5 - 3DG-2S2-2T (version 0.0)

Partition 1 - KERNEL	Completato	<div><div></div></div>	100.00%	✓
Partition 2 - RFS	En attente de la mise à jour			
Partition 3 - ETC	Completato	<div><div></div></div>	100.00%	✓
Partition 4 - HOME	Mise à jour...	<div><div></div></div>	43.83%	✗
Partition 5	-			
Partition 6 - FPGA	En attente de la mise à jour			
Partition 7 - WEB	En attente de la mise à jour			
Partition 8 - OTHER	En attente de la mise à jour			

			
---	--	--	--

8. Une fois la mise à jour terminée dans la page d'Etat le module sera affiché avec la nouvelle version logiciel



Etat

✓	3DG-CU SW 2 HW 0				
1 ✓	3DG-2S2-2T SW 2 HW 0	<input type="radio"/> SAT 1 <input checked="" type="radio"/> MUX 1 - C53 (730.00 MHz)	<input checked="" type="radio"/> SAT 2 - Via Eutelsat <input checked="" type="radio"/> MUX 2 - C46 (674.00 MHz)	<input type="radio"/> Input BP <input type="radio"/> Output BP OFF	
2 ✓	3DG-2S2-2T SW 2 HW 0	<input checked="" type="radio"/> SAT 1 - Via Eutelsat <input checked="" type="radio"/> MUX 1 - C40 (626.00 MHz)	<input checked="" type="radio"/> SAT 2 - Via Eutelsat <input checked="" type="radio"/> MUX 2 - C38 (610.00 MHz)	<input type="radio"/> Input BP <input type="radio"/> Output BP OFF	
3 ⚠	3DG-2S2-2T SW 3 HW 0	<input checked="" type="radio"/> SAT 1 <input checked="" type="radio"/> MUX 1 - E27 (522.00 MHz)	<input checked="" type="radio"/> SAT 2 <input checked="" type="radio"/> MUX 2 - E28 (530.00 MHz)	<input type="radio"/> Input BP <input type="radio"/> Output BP OFF	
4 ⚠	3DG-2S2-2T SW 3 HW 0	<input checked="" type="radio"/> SAT 1 <input checked="" type="radio"/> MUX 1 - E29 (538.00 MHz)	<input checked="" type="radio"/> SAT 2 <input checked="" type="radio"/> MUX 2 - E30 (546.00 MHz)	<input type="radio"/> Input BP <input type="radio"/> Output BP OFF	
5 ⚠	3DG-2S2-2T SW 3 HW 0	<input checked="" type="radio"/> SAT 1 <input checked="" type="radio"/> MUX 1 - E27 (522.00 MHz)	<input checked="" type="radio"/> SAT 2 <input checked="" type="radio"/> MUX 2 - E28 (530.00 MHz)	<input type="radio"/> Input BP <input type="radio"/> Output BP OFF	
6 ▲	Module non disponible				